

## VRTEC LITJA

Bevkova 1, 1270 Litija

tel: 01/89 62 530

fax: 01/89 62 540

e-mail: [vrteclitija@quest.arnes.si](mailto:vrteclitija@quest.arnes.si)

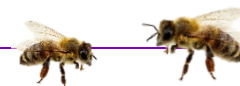
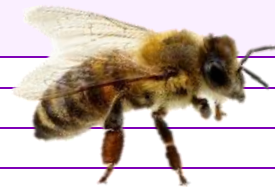
[www.vrtec-litija.si](http://www.vrtec-litija.si)



# JEDILNIK ZA PREDŠOLSKE OTROKE

## OD 21. 6. DO 25. 6. 2021

PONEDELJEK	<b>ZAJTRK:</b>	metin čaj, stoletni kruh (G, SE), sir (M), list zelena solate
	<b>MALICA:</b>	lubenica
	<b>KOSILO:</b>	otročka juha (G, J), ocvrt puran (G, J, M, GO), dušen riž, paradižnikova solata
	<b>MALICA:</b>	banana



TOREK	<b>ZAJTRK:</b>	sadni čaj, kajzerica (G), piščančje prsi, rezina paradižnika
	<b>MALICA:</b>	nektarina
	<b>KOSILO:</b>	fižolova kremna juha (G, J), sadni kolač (G, J), sok
	<b>MALICA:</b>	sadni kefir* (M)



SREDA	<b>ZAJTRK:</b>	mleko (M), francoski rogljič (G, J, M)
	<b>MALICA:</b>	češnje
	<b>KOSILO:</b>	pire krompir (M), špinača (G, M), hrenovka
	<b>MALICA:</b>	breskev



ČETRTEK	<b>ZAJTRK:</b>	čaj, črni kruh (G), sirni namaz (M), korenček
	<b>MALICA:</b>	jabolko
	<b>KOSILO:</b>	mesni sataraš (G), maslen krompir (M), lubenica
	<b>MALICA:</b>	žitna rezina (G, M)



PETEK	<b>ZAJTRK:</b>	
	<b>MALICA:</b>	
	<b>KOSILO:</b>	<b>PRAZNIK</b>
	<b>MALICA:</b>	



Za otroke I. starostnega obdobja je po dogovoru vedno na razpolago mlečni zajtrk. Za žejo je otrokom preko celega dneva na razpolago voda z limono ali nesladkan čaj. Jedi, ki vsebujejo zelenjavo, so pripravljene iz sveže sezonske zelenjave. V primeru težav pri dobavi, lahko pride do spremembe jedilnika.

Jedi, ki vsebujejo ekološko pridelana živila so obarvana zeleno in označena z zvezdico(\*)

Dober tek!

### Seznam alergenov:

**G.** Žita, ki vsebujejo gluten, zlasti: pšenica, rž, ječmen, oves, pira, kamut ali njihove križane vrste, in proizvodi iz njih, **RA.** raki in proizvodi iz njih, **J.** jajca in proizvodi iz njih, **RI.** ribe in proizvodi iz njih, **A.** arašidi (kikiriki) in proizvodi iz njih, **SO.** zrnje soje in proizvodi iz njega, **M.** mleko in mlečni proizvodi (ki vsebujejo laktozo), **O.** oreški, in sicer: mandlji, lešniki, orehi, indijski oreščki, ameriški orehi, brazilski oreščki, pistacija, makadamija ali orehi Queensland ter proizvodi iz njih, **Z.** listna zelena in proizvodi iz nje, **GO.** gorčično seme in proizvodi iz njega, **SE.** sezamovo seme in proizvodi iz njega, **Ž.** žveplov dioksid in sulfiti v koncentraciji več kot 10 mg/kg ali 10 mg/l glede na skupni SO<sub>2</sub>, **V.** volčji bob in proizvodi iz njega, **ME.** mehkužci in proizvodi iz njih.